

**2022年云南省新冠病毒
抗原检测试剂专项采购（第四批）
申报系统操作手册-投标企业**

目录

| | |
|-------------------|---|
| 1. 关于这本操作手册 | 1 |
| 2. 使用须知 | 1 |
| 3. 系统介绍 | 2 |
| 4. 操作流程 | 4 |
| 4.1. 登录 | 4 |
| 4.2. 产品申报管理 | 9 |

1. 关于这本操作手册

该用户手册包含了您在使用“**云南省医用耗材集中采购交易系统V4.0-新冠检测试剂申报系统**”时所需了解的信息，手册中所出现的用户名称及相关数据均为系统测试数据，不作为任何正式的使用依据。

该操作手册所对应的主体为**生产企业**用户，用户针对新冠生产企业申报产品等相关操作。

2. 使用须知

一、操作系统相关需求

| 序号 | 硬件或软件 | 客户端最低配置 |
|----|-------|----------------------------|
| 1 | CPU | 1.70GHz |
| 2 | 内存 | 2GB |
| 3 | 显示器 | 1024*768/256 色分辨率 |
| 4 | 网络 | 1M带宽 |
| 5 | 浏览器 | 谷歌浏览器、360安全浏览器（极速模式）、火狐浏览器 |

二、平台相关操作须知

- 1、用户首次登陆平台，必须尽快修改账号登录密码，以免造成信息泄露。
- 2、技术支持联系电话： 0871-65379183、0871-65165512
- 3、360安全浏览器用户请调整为极速模式，如下图：



3.系统介绍

- 新冠检测试剂为云南省医用耗材集中采购系统V4.0子系统,该系统主要为本次抗原申报产品等,以下几点为该系统重点操作事项:

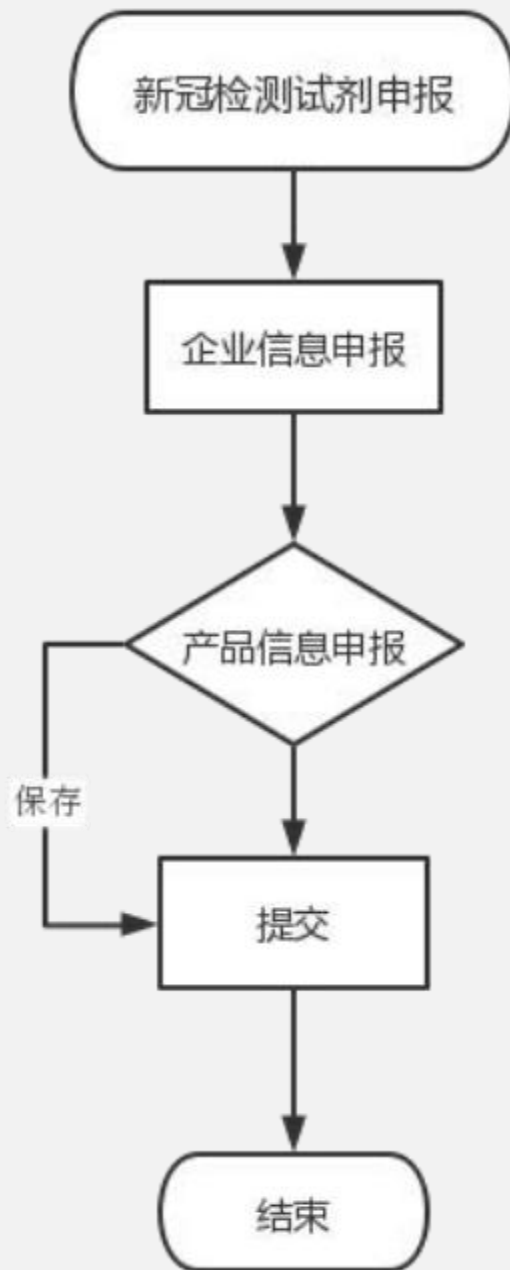
一、企业信息申报

- 该功能主要用户生产企业进行企业信息申报。

二、产品信息申报

- 该功能主要用户生产企业产品信息申报。

三、系统操作流程



4. 操作流程

4.1. 登录

登录页面：



➤ 企业用户可在浏览器地址栏输入

<http://hc.ynyyzb.com.cn:8001/com.hsn.sso/login.html>，输入用户名及密码，

点击【登录】按钮登录。

➤ 如果用户登录失败，请查看登录失败原因，一般有以下几种情况：

- 1、用户名不存在。用户需仔细检查输入的用户名，是否有空格等其它特殊字符，如检查无误仍提示用户名不存在，请按平台首页办事指南办理账号。
- 2、密码不正确。用户需仔细检查输入的密码，密码区分大小写，如检查无误仍提示密码不正确，请按平台首页办事指南办理密码重置。
- 3、验证码不正确。再次刷新验证码，填写正确的验证码。
- 4、账号已停用。该登录账号已被停用，如需启用，请按平台首页办事指南申请启用。

➤ 登录成功，进入系统主页面，如下图：

系统主页面：



4.2.产品申报管理

一、企业信息申报

企业信息申报页面：



➤ 该页面主要展示生产企业必须企业申报提交后才可进行产品申报。

➤ 如下图企业信息申报填写页面：

企业信息申报

*1. 在企业信息申报时，可以先保存，待核查无误后再提交。

| | | | |
|--------|-----------------|------------------|------|
| *企业名称: | 天津京都贝思达生物技术有限公司 | *企业类型: | 生产企业 |
| *企业账号: | S1120 | *企业曾用名(如果没有请填写): | 无 |

企业基本信息

| | | | |
|---------|-------------------|----------|---------------|
| *联系电话: | 15632147894 | *企业传真: | 0871-65321478 |
| *企业联系人: | 李xx | *邮政编码: | 650000 |
| *电子邮箱: | 1689774783@qq.com | *紧急联系电话: | 18496321475 |
| *公司地址: | 云南昆明市五华区xxxxxxxx | | |

法定代表人、被授权人信息

| | | | |
|-----------|----------------------|----------------------|----------------------|
| *法人代表姓名: | 张三 | *法人身份证号: | xxxxxxxxxxxxxxxxxxxx |
| *被授权人姓名: | 张三 | *被授权人身份证号: | xxxxxxxxxxxxxxxxxxxx |
| *被授权人手机: | 15321478963 | | |
| *法人代表授权书: | 附件上传 | 附件查看 | |

营业执照信息

| | | | |
|----------------|-------------------------------------------|----------------|-------------------------------------------|
| *统一社会信用代码: | 9122085233030905W | * (营业执照) 有效期至: | 非长期 2022-02-24 |
| * (营业执照) 注册地区: | 云南省昆明市五华区xxxxxx | * (营业执照) 发证机关: | xxxxxxxxx工商行政管理局 |
| * (营业执照) 注册地址: | 云南省昆明市五华区xxxxxx | | |
| * (营业执照) 扫描件: | 附件上传 附件查看 | * 产品供应承诺书: | 附件上传 附件查看 |

生产(经营)许可证及产品登记表

| | | | |
|---------------|-------------------------------------------|----------------------------------|------------|
| 生产(经营)许可证号: | 生产(经营)许可证号 | 生产(经营)许可证有效期至: | 2022-02-24 |
| 生产(经营)地址: | 生产(经营)地址 | | |
| (药品生产许可证)扫描件: | 附件上传 附件查看 | 激活 Windows 转到“设置”以激活 Windows。 | |

[保存](#) [提交](#) [返回](#)

➤ 带*号的是必填项，不带*号的是选填项。

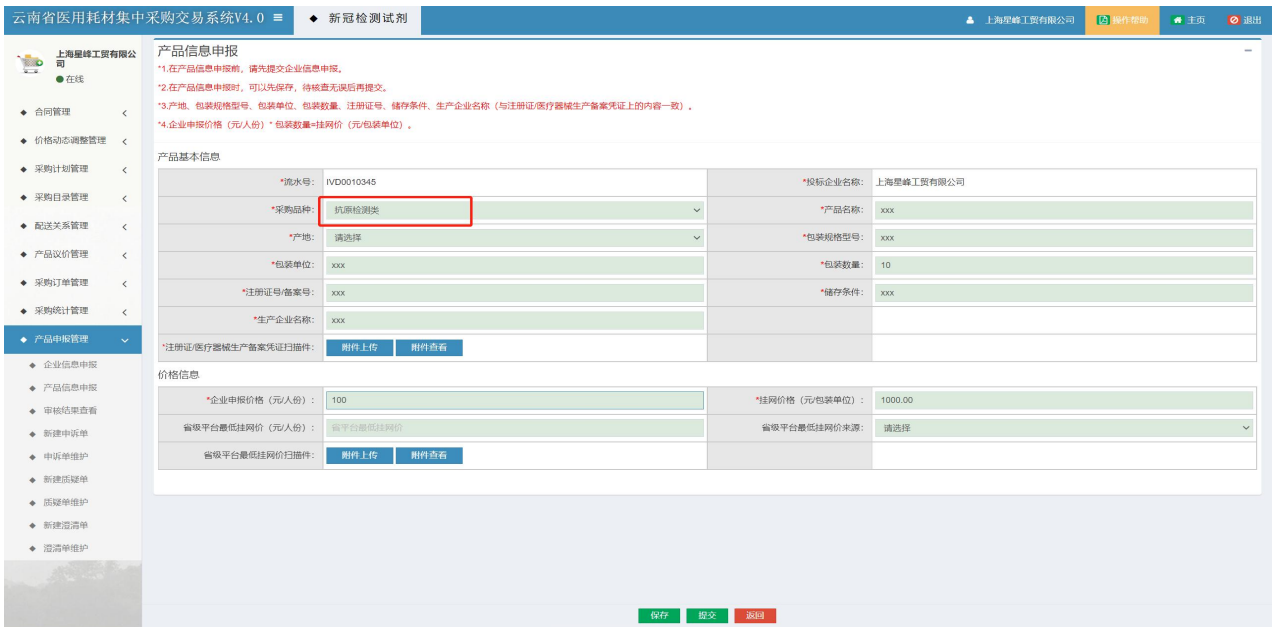
➤ 企业信息申报提交后页面跳转至【企业信息已提交】，可对提交的企业信息进行撤销申报、查看等操作，如下图：

| 企业信息未提交 | | 企业信息已提交 | | | | | | |
|---------------------------|-------|------------|--------|---------|-----------------------------|---------------------|---------------------|--|
| 项目编号: 项目编号 | | 项目名称: 项目名称 | | | | | | |
| 查询 | | 清空 | | | | | | |
| 友情提示: 1、产品信息申报前请先提交企业信息申报 | | | | | | | | |
| 申报项目列表 | | | | | | | | |
| 操作 | 企业账号 | 企业名称 | 企业类型 | 项目编号 | 项目名称 | 项目开始时间 | 项目结束时间 | |
| 1 撤销申报 企业信息查看 | S0030 | 上海星峰工贸有限公司 | 生产代理企业 | IVD0010 | 2022年云南省新冠病毒抗原检测试剂专项采购(第四批) | 2022-12-11 17:00:00 | 2022-12-16 10:00:00 | |

二、产品信息申报

| 待提交产品列表 | | 已提交产品列表 | | 已删除产品列表 | | | | | | | | | | |
|-------------------------------------------------------------------------|------|---------|------|-----------|-----|------|------|----|--------|------|------|-----|------|------|
| 流水号: 流水号 | | 产地: 请选择 | | 采购品种: 请选择 | | | | | | | | | | |
| 查询 | | 清空 | | 新增 | | | | | | | | | | |
| 友情提示: 1、在进行产品申报前, 请确认已提交企业信息。2、同一家企业, (注册号、包装规格型号、包装数量) 完全相同的产品不可以重复申报。 | | | | | | | | | | | | | | |
| 新产品信息申报未提交列表 | | | | | | | | | | | | | | |
| 操作 | 项目编号 | 项目名称 | 企业账号 | 企业名称 | 流水号 | 采购品种 | 产品名称 | 产地 | 包装规格型号 | 包装单位 | 包装数量 | 注册号 | 添加时间 | 提交状态 |

产品信息申报页面：



- 该页面展示生产企业在提交企业信息申报后进行产品信息申报。
- 点击【产品信息申报】进入产品信息申报页面。
- 点击【新增】按钮，进入产品信息申报填写页面，如下图例：
- **注意事项：**
 - 1、产品信息申报前，请先确认已提交企业信息；
 - 2、同一家企业，（注册证号、包装数量）完全相同的产品不可以重复申报

➤ 注意事项：*1.在产品信息申报前，请先提交企业信息申报。

*2.在产品信息申报时，可以先保存，待核查无误后再提交。

*3.产地、包装规格型号、包装单位、包装数量、注册证号、储存条件、生产企业名称（与注册证/医疗器械生产备案凭证上的内容一致）。

*4.企业申报价格（元/人份） * 包装数量=挂网价（元/包装单位）。

*5.企业可根据自己产品自行选择采购品种进行申报。

*6.流水号和企业名称自动生成，无需填写，当产地为国产时，生产企业名称自动生成和投标企业保持一致；当产地为进口时，则需要填写生成企业名称。

*7.当填入包装数量、企业申报价格（元/人份）后，挂网价格自动生成。

*8.附件上传：附件格式要求：（1）文件后缀名为.pdf的文件；（2）同一处最多上传一个文件；（3）单个文件大小不得大于10M；（4）如需上传多个文件，可以在同一个PDF上进行上传。

➤ 点击【提交】后在已提交列表。

上海星峰工贸有限公司
● 在线

待提交产品列表 | 已提交产品列表 | 已删除产品列表

流水号: 流水号 产地: 请选择 采购品种: 请选择

查询 清空 返回

友情提示: 1. 单条产品信息撤销次数不得大于或等于2次, 请仔细核对无误后再提交, 避免影响后续申报。

新产品信息申报已提交列表

| 操作 | 项目编号 | 项目名称 | 企业账号 | 企业名称 | 流水号 | 采购品种 | 产品名称 | 产地 | 包装规格型号 | 包装单位 | 包装数量 | 注册证号 | 撤销次数 | 提交状态 |
|----|------|------|------|------|-----|------|------|----|--------|------|------|------|------|------|
|----|------|------|------|------|-----|------|------|----|--------|------|------|------|------|------|